

Ön Söz

Bu belge temel olarak "ENDIAN" güvenlik duvarı kurulumunu ele almaktadır. Belge mümkün olduğu kadar kısa ve basit tutulmuş ve en temel şekli ile ENDIAN kurulumu yaparak incelemeniz, denemeniz için gerekli rehberliği yapacak şekilde hazırlanmıştır. Belgenin yeni sürümlerine <http://www.cehturkiye.com> adresinden ulaşabilirsiniz.

Belge Ozan UÇAR tarafından yazılmıştır ve yazarın ismine sadık kalmak kaydı ile belge izin alınmaksızın her şekilde paylaşılabilir ve dağıtılabilir.

Endian Firewall Nedir?

ENDIAN Firewall , Linux tabanlı bir dağıtım olarak, oldukça gelişmiş ve yetenekli bir güvenlik duvarı dağıtımıdır.

İlk Bakış

Endian öncelik olarak firewall ve içerik filtreleme olmak üzere pek çok amaca hizmet edebilecek bir yapıya sahiptir. AntiSpam , Vpn , Packet Filter gibi bir çok özelliği vardır.

Endian oldukça sade bir web yönetim paneline sahiptir. Kullanışlı ve kolay bir yapıya sahiptir. Türkçe desteği bulunmakta.

Kurulum İçin Neler Gerekli?

Donanım

Kurulum yapmak için; en az iki ağ arabirimine sahip bir bilgisayara ihtiyacınız olacaktır. Endian'da 4 farklı interface tanımlanabilir.

Bunlar;

Green : LAN

RED : WAN

Orange : DMZ

Blue : WIFI

Endian Kurulum CD'si

Endian kurulumu için ihtiyaç duyacağımız CD imajını <http://www.endian.com/en/community/download/> adresinde yer alan mirror kayıtlarından indirebiliriz.

Bu belgenin Endian 2.2 sürümü kullanılarak hazırlanmıştır.

Kuruluma Başlıyoruz

Iso dosyasını uygun şekilde bir CD'ye yazdıktan sonra kurulum yapacağınız bilgisayara takmanız ve sistemi CD'den boot etmeniz gerekmektedir.

Sistem açıldıktan sonra aşağıdaki ekran ile karşılaşacaksınız.

```
ISOLINUX 3.31 2006-09-25 Copyright (C) 1994-2005 H. Peter Anvin

Welcome to Endian Firewall, Licensed under GNU GPL version 2.

PLEASE BEWARE! This installation process will kill all
existing partitions on your PC or server. Please be aware
of this before continuing this installation.

-----
---- ALL YOUR EXISTING DATA WILL BE DESTROYED ----
-----

Press RETURN to boot Endian Firewall default installation.

Or, if you are having trouble you can try these options...
Type:  nopcmcia to disable PCMCIA detection
       noub to disable USB detection
       nousborpcmcia to disable both PCMCIA & USB detection
       dma to enable ide dma (SiS chipset workaround)

boot: _
```

Bu ekranda "Enter" ı tuşlayarak kurulumu başlıyoruz.

EFW 2.2 (Community Edition) - Protect yourself



Yukarıdaki ekran görüntüsünde görüldüğü gibi bizden kurulumu hangi dilde yapmak istediğimizi soruyor. Bu seçimden sonraki aşamalarda kurulum dili belirttiğiniz dil olacaktır. Bize uygun olanı (English) seçiyoruz.

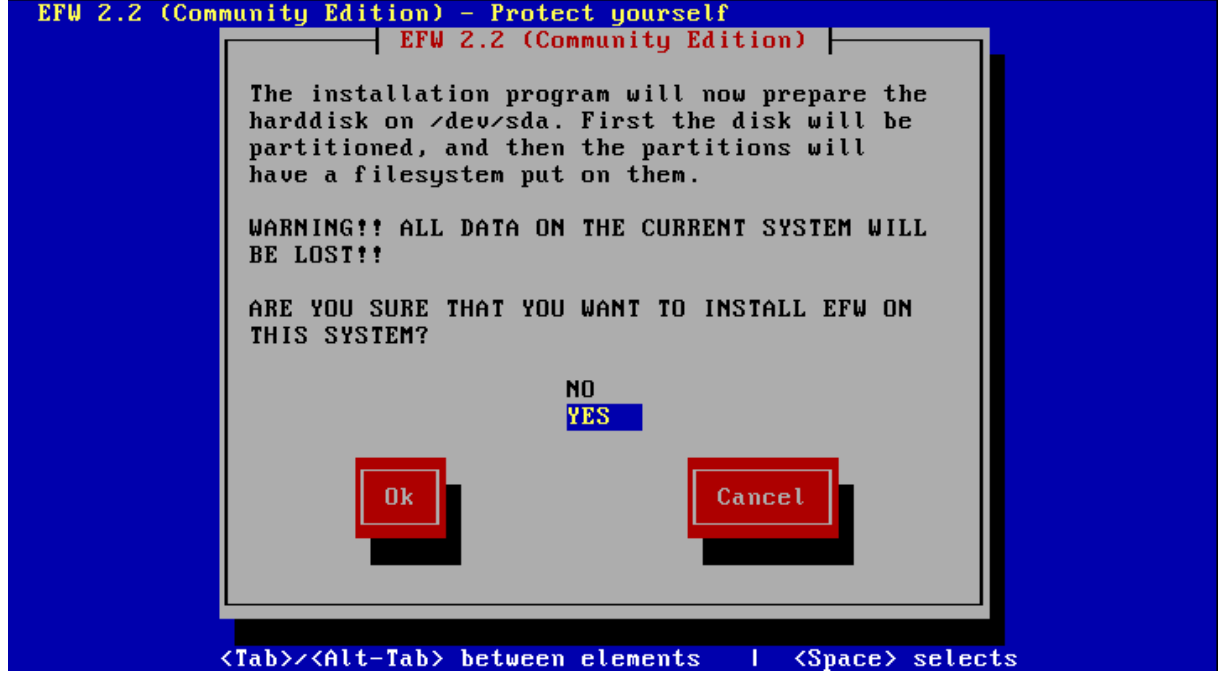
Bir sonraki adımda bizi "Hoş Geldin" mesajı ile karşılayarak kurulumu devam etmek istediğimizi soruyor. Tabii ki evet :)

EFW 2.2 (Community Edition) - Protect yourself



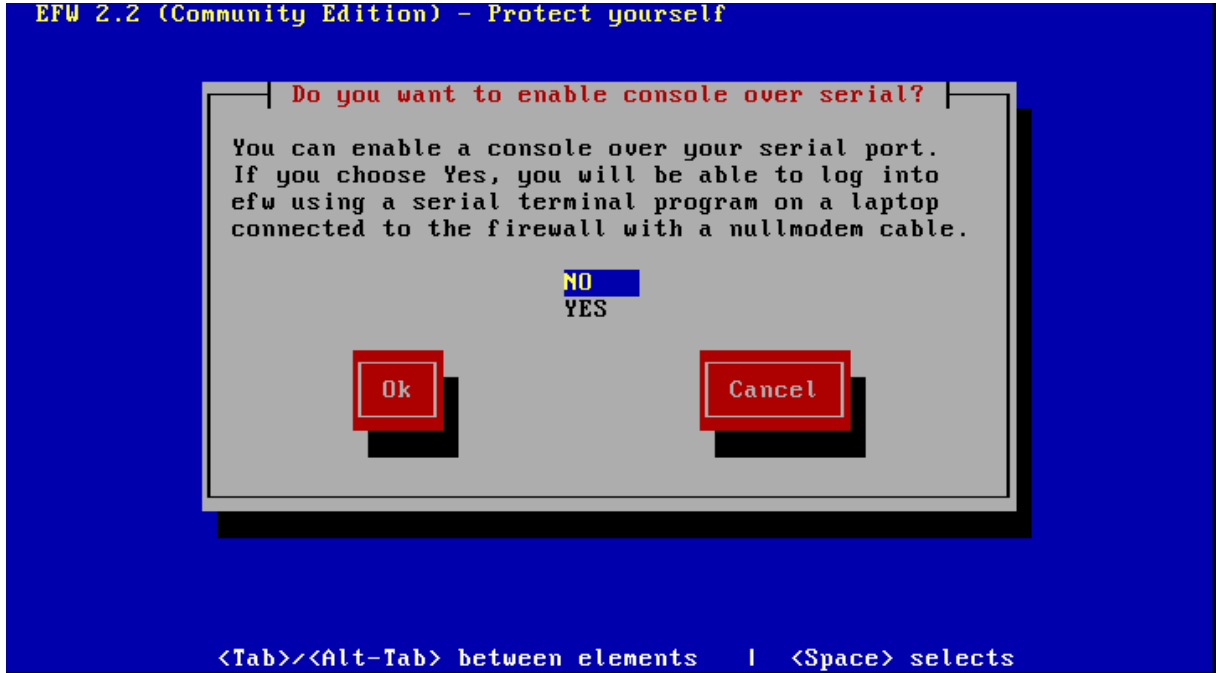
<Tab>/<Alt-Tab> between elements | <Space> selects

Bu pencerede “Endianın diske kurulacağını ve bu aşamada diskdeki tüm verilerin silineceği” konusunda küçük bir uyarıda bulunuyor.Bu mesajı kabul edip kurulumu devam ediyoruz.

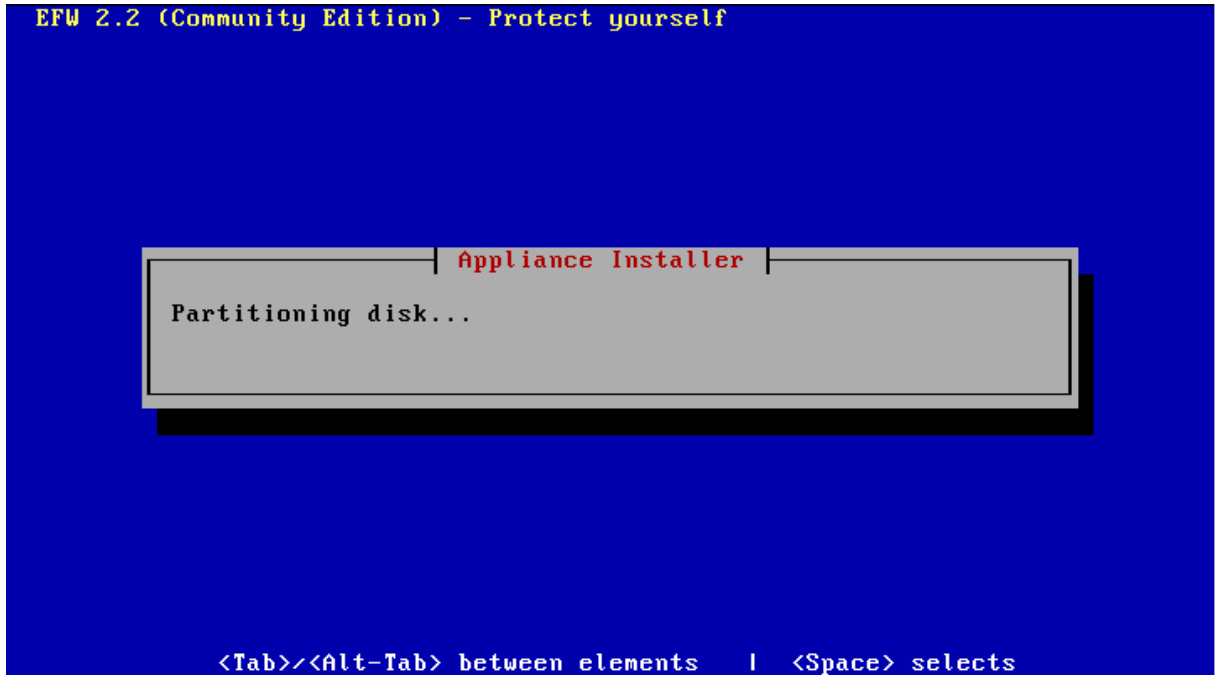


Aşağıdaki pencerede ise Serial Console u Enable etmek istediğimizi soruyor.

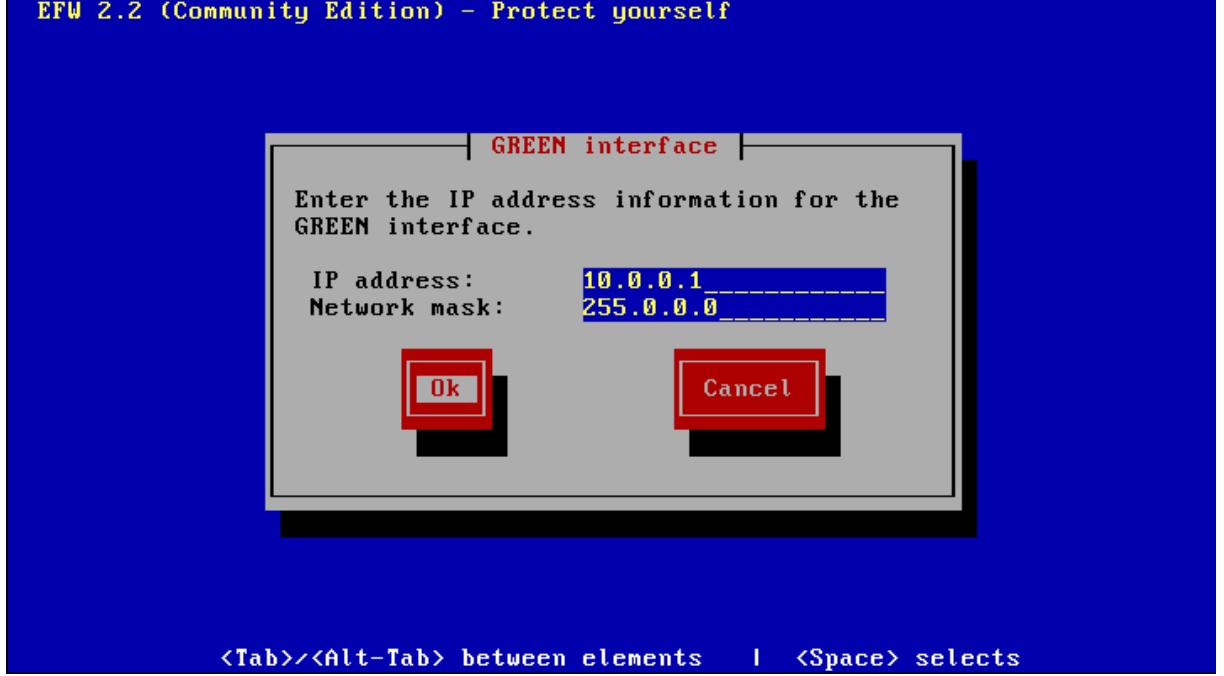
Kurulumdan sonra seri porttan bağlanmak istiyorsanız bunu aktif edebilirsiniz.



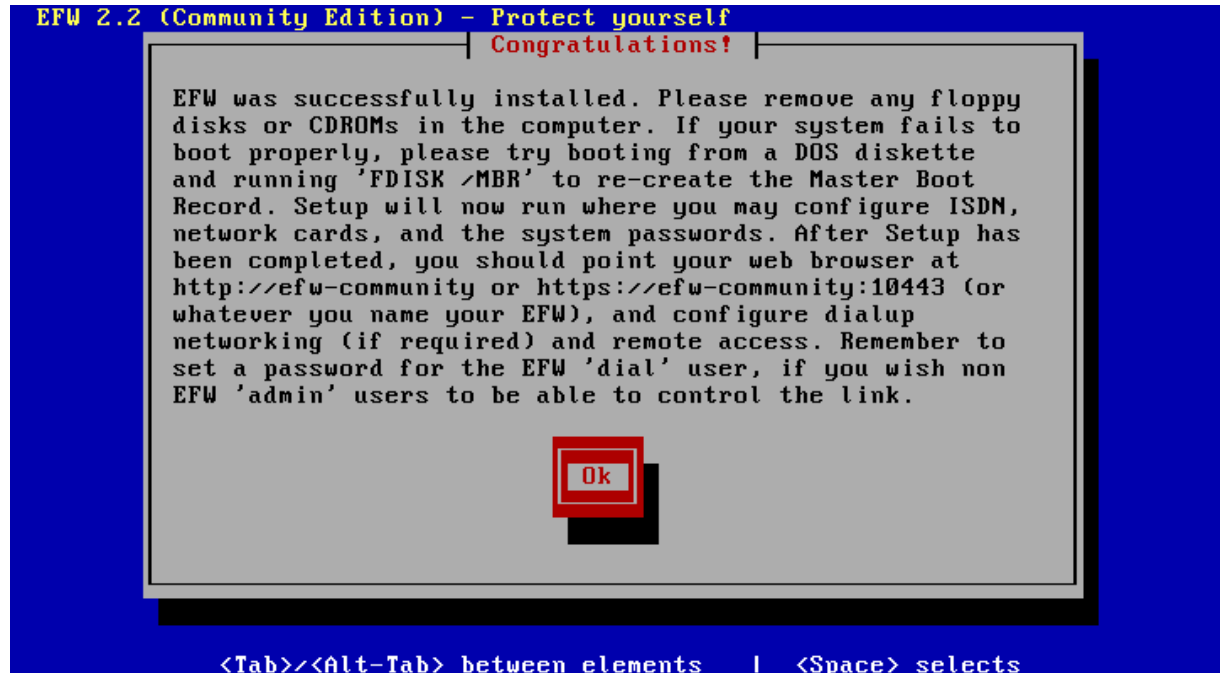
Diske kurulum için tüm adımları geride bıraktık.Veriler diske yazılıyor.



Son bir ayar kaldı , LAN bacađının ip adresi.Ařađıdaki resimde benim network yapıma gre “10.0.0.1/8” olarak girilmiřtir.Size uygun řekilde doldurup devam ediniz.



Kurulum ařaması bu noktada sona eriyor ve son olarak sizi tebrik eden bir pencere ıkıyor.Kurulumun bařarılı olduđunu ve birkaç ufak yararlı bilgi veriyor ok dedikten sonra makinamız reboot olucak.



Aşağıdaki ekranda bize bazı faydalı bilgiler veriyor ve birkaç seçenek sunuyor.

LAN daki bir bilgisayardan <https://10.0.0.1:10443> adresinden yönetim arayüzüne ulaşabilirsiniz.

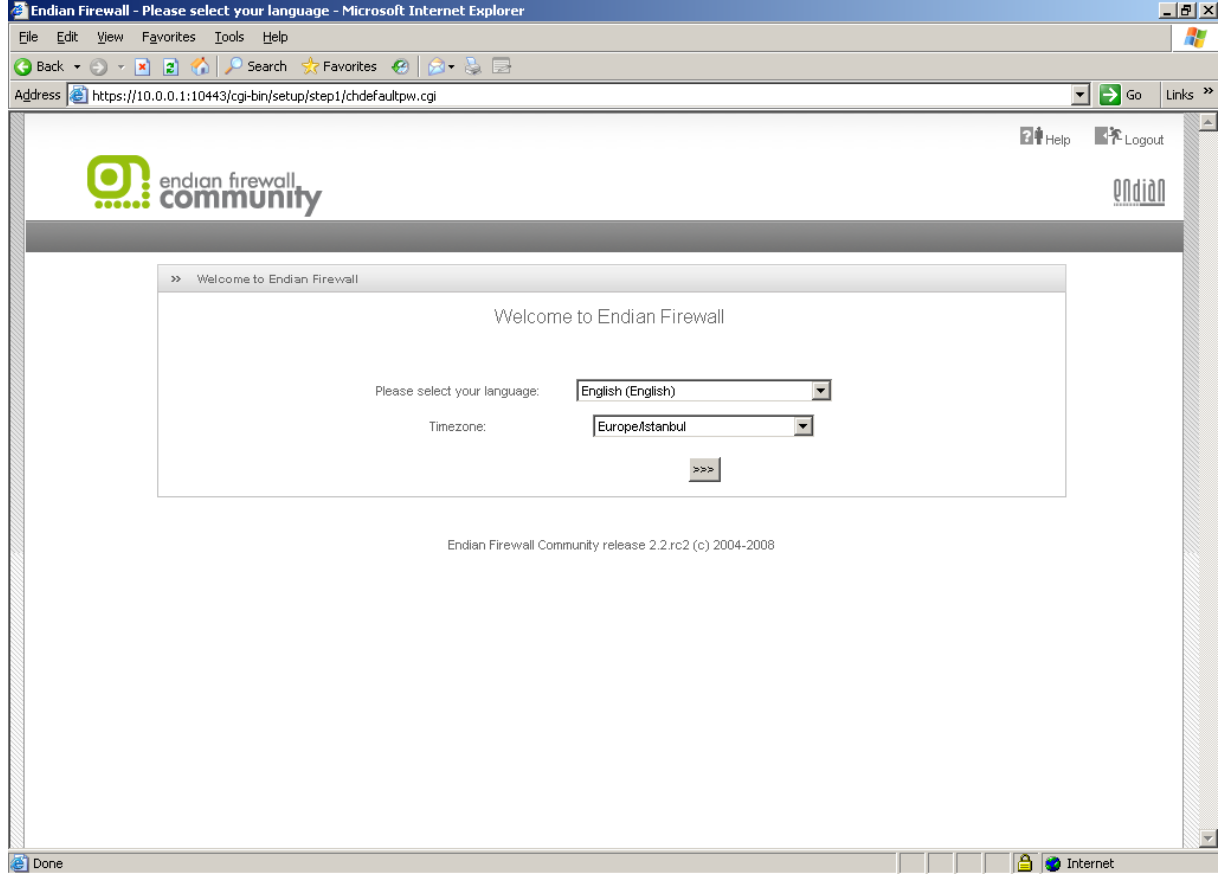
```
Endian Firewall Community release 2.2.rc2 - Console
-----
Management URL   : https://10.0.0.1:10443
Green IP Address : 10.0.0.1

0) Shell
1) Restore Factory Defaults
2) Reboot

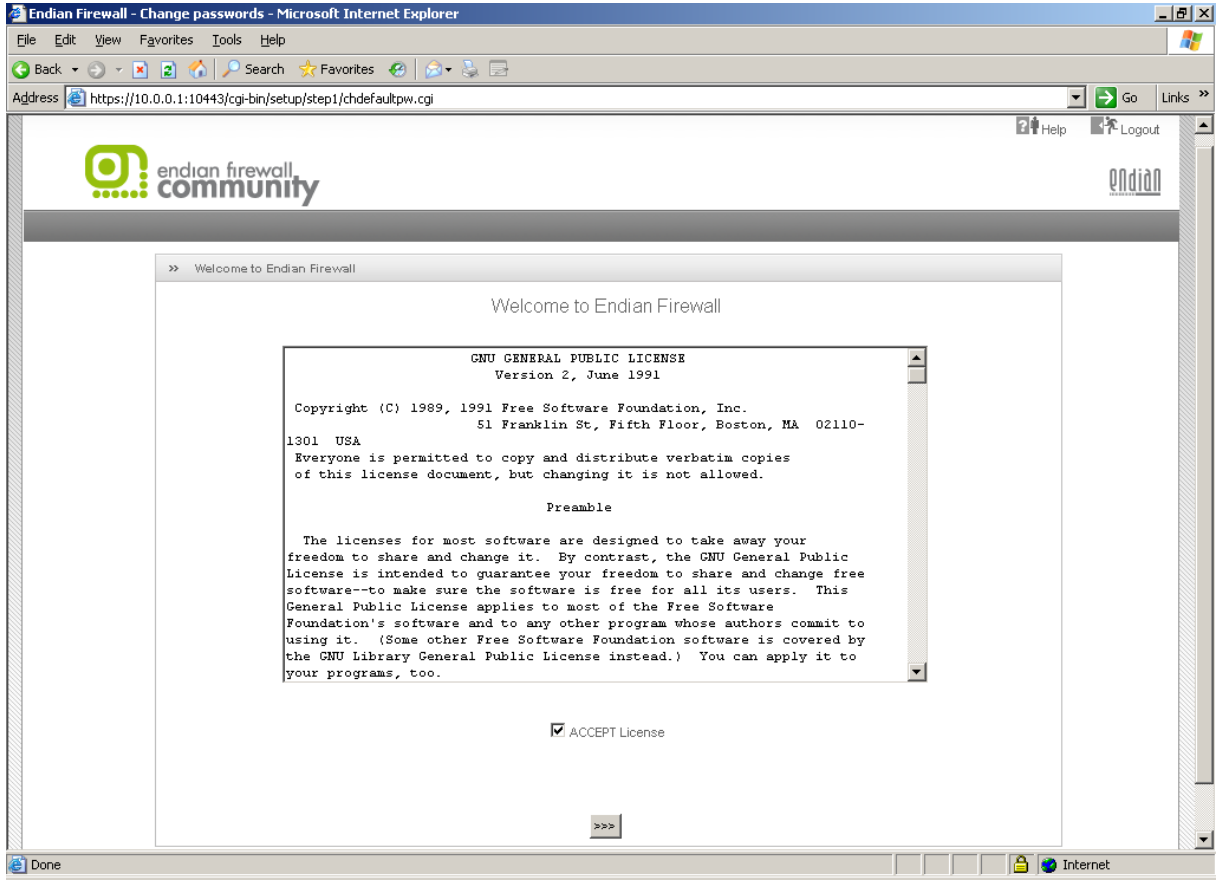
Choice: _
```

Yönetim web arayüzüne <http://10.0.0.1> vada <https://10.0.0.1:10443> adresinden erişebilirsiniz bu işlemi yaparken sertifika uyarısı ile

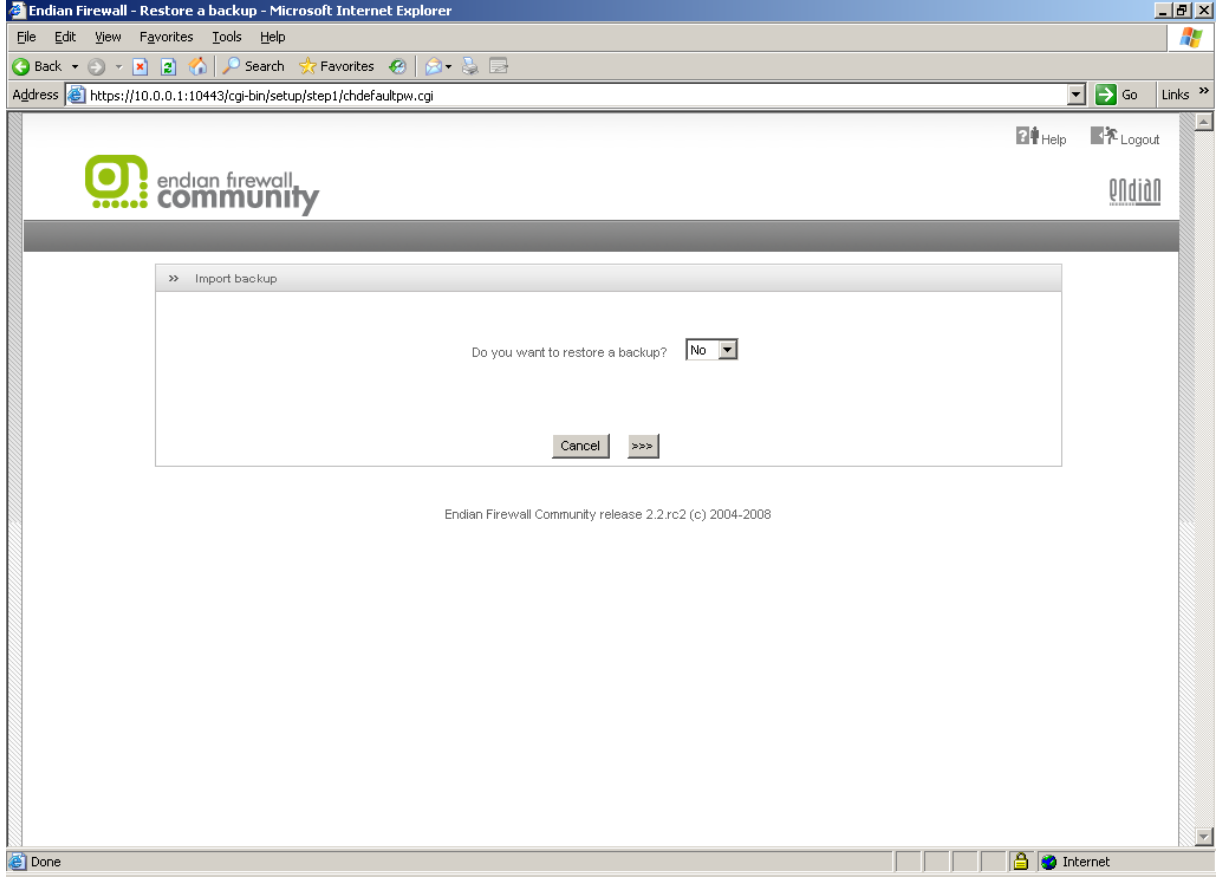
karşılaşırsanız bunu kabul ederek oturumu başlatınız.Web arayüzüne erişim sağladıktan son gelen ilk pencereden “>>” işaretini tıklayarak temel ayarlamaları yapabilir. İlk seçeneğimiz Dil ve Saat ayarlamaları.



Bir sonraki aşamada tipik bir lisans anlaşması penceresi ile karşılaşılıyor kabul ediliyoruz.



Backup'dan geri dönücekmiyiz ? Hayır !



Sonraki aşamada web arayüzünden erişim için admin şifresi , shell den yada ssh'dan root erişimi için tahmin edilmesi güç şifreler belirtiyoruz.

The screenshot shows a Microsoft Internet Explorer browser window displaying the Endian Firewall web interface. The address bar shows the URL: <https://10.0.0.1:10443/cgi-bin/setup/step1/chdefaultpw.cgi>. The page title is "Endian Firewall - Change passwords - Microsoft Internet Explorer". The browser's menu bar includes File, Edit, View, Favorites, Tools, and Help. The address bar has Back, Forward, Stop, Refresh, Home, Search, Favorites, and Go buttons. The page content includes the Endian Firewall Community logo and a "change default password" form. The form is divided into two columns: "Web Frontend Password (admin)" and "SSH Password (root)". Each column has a "Password *" field and a "Confirm Password *" field, both with masked input (dots). Below the form are "Cancel" and ">>>" buttons. The footer of the page reads "Endian Firewall Community release 2.2.rc2 (c) 2004-2008". The browser's status bar at the bottom shows "Done" and "Internet".

Endian Firewall Community release 2.2.rc2 (c) 2004-2008

Sıra Network ayarlamalarına geldi.Tekrar hatırlayalım endianda interface'lerin anlamı ;

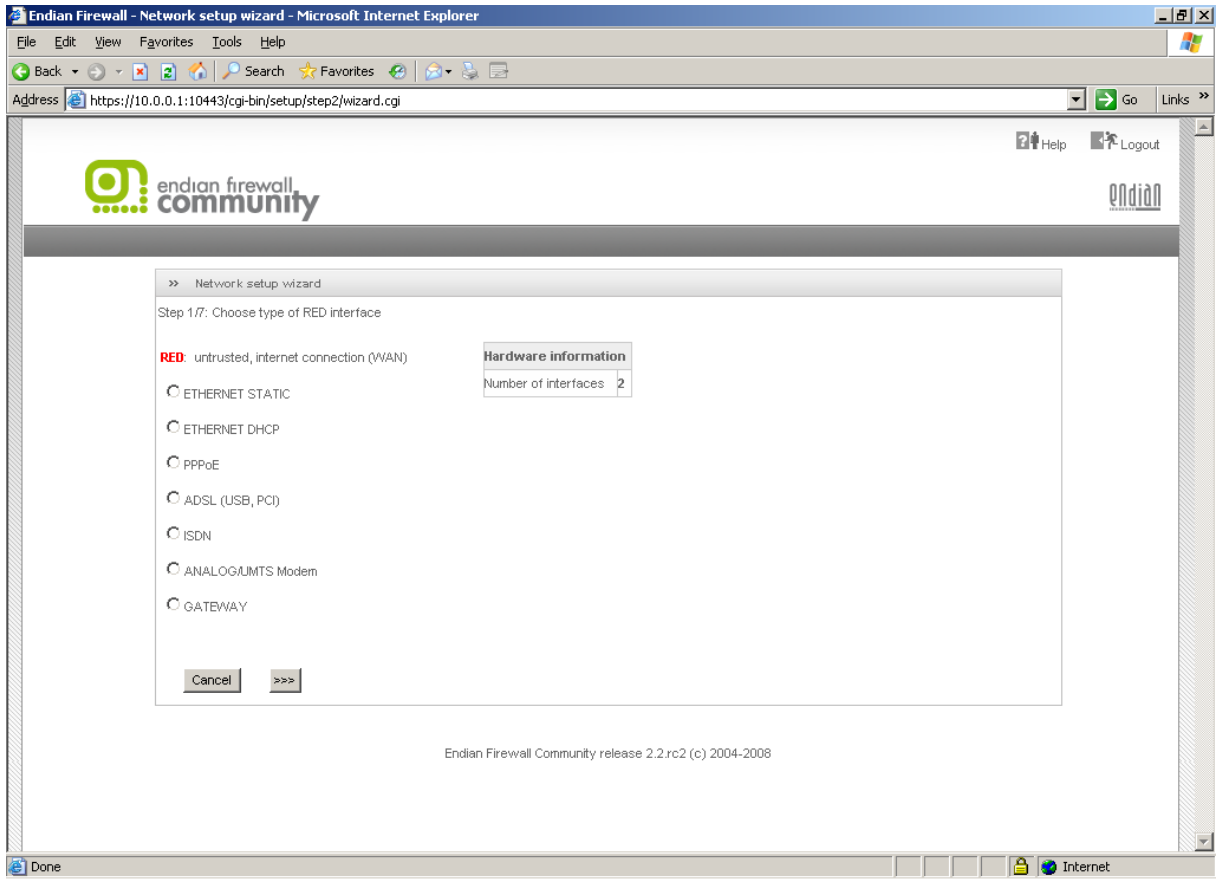
Green : LAN

RED : WAN

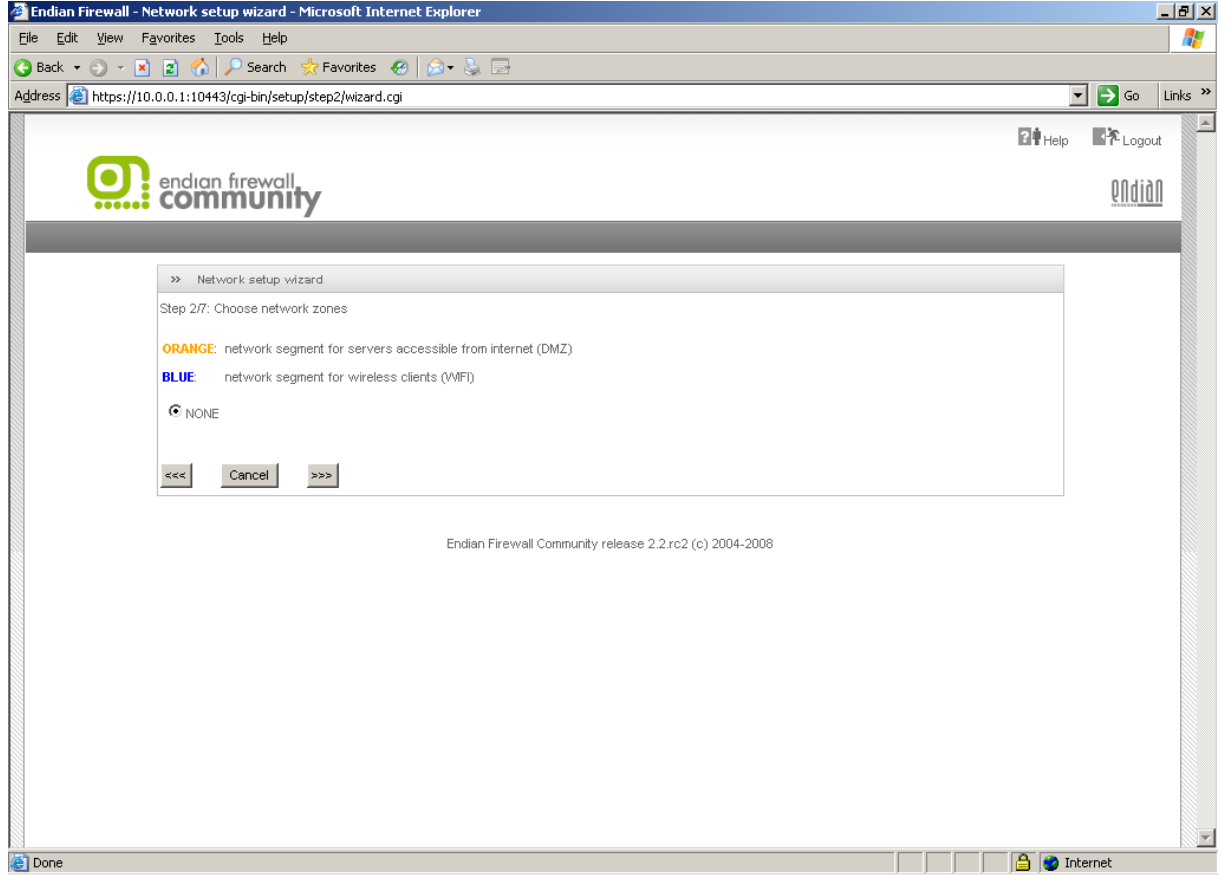
Orange : DMZ

Blue : WIFI

Aşağıdaki resimde RED yani WAN bacağı için network tipini soruyor.Uygun olanını seçip ilerliyoruz.Ben ip'yi statik yapacağım için “ETHERNET STATIC” seçtim.



Daha son makinanıza takılı 3. veya 4. bir ethernet kartı varsa bunu **Orange** (DMZ) ve/veya **Blue** (WIFI) için yapılandırıp yapılandırmayacağımızı sorucak.Eğer makinanıza takılı 3. veya 4. bir ethernet kartı yoksa bunu kendisi anlayacak ve aşağıdaki ekranda görüdüğünüz gibi size durmak yok yolda devam diyecek :)



EFW kurulumu sırasında belirttiğimiz **Green** yani LAN ip adresi ayarlamaları bu aşamada karşımıza çıkacak eğer ayarlamalarda bir değişiklik yapmacaksanız ilerleyin.

Endian Firewall - Network setup wizard - Microsoft Internet Explorer

Address: https://10.0.0.1:10443/cgi-bin/setup/step2/wizard.cgi

endian firewall community

endian

>> Network setup wizard

Step 3/7: Network preferences

GREEN (trusted, internal network (LAN))

IP address: network mask:

Add additional addresses (one IP/Netmask or IP/CIDR per line):

Interfaces:

Port	Link	Description	MAC	Device
<input checked="" type="checkbox"/>	1	Advanced ?	00:0c:29:50:a0:b5	eth0
<input type="checkbox"/>	2	Advanced ?	00:0c:29:50:a0:bf	eth1

Hostname:

Domainname:

<<< Cancel >>>

Done Internet

RED yani WAN a ait etherhet ayarlamalarına geldi sıra , başlangıçta “ETHERNET STATIC” seçmiştik yani ip'yi static olarak atayacağımızı belirtmiştik bu aşamada ip adresini ve gateway adresini yazıyoruz.

Endian Firewall - Network setup wizard - Microsoft Internet Explorer

Address: https://10.0.0.1:10443/cgi-bin/setup/step2/wizard.cgi

endian firewall community

endian

>> Network setup wizard

Step 4/7: Internet access preferences

RED (untrusted, internet connection (WAN)):

IP address: network mask:

Add additional addresses (one IP/Netmask or IP/CIDR per line):

Interfaces:

Port	Link	Description	MAC	Device
1		Advanced	00:0c:29:50:a0:b5	eth0
2		Advanced	00:0c:29:50:a0:b1	eth1

Default gateway:

MTU:

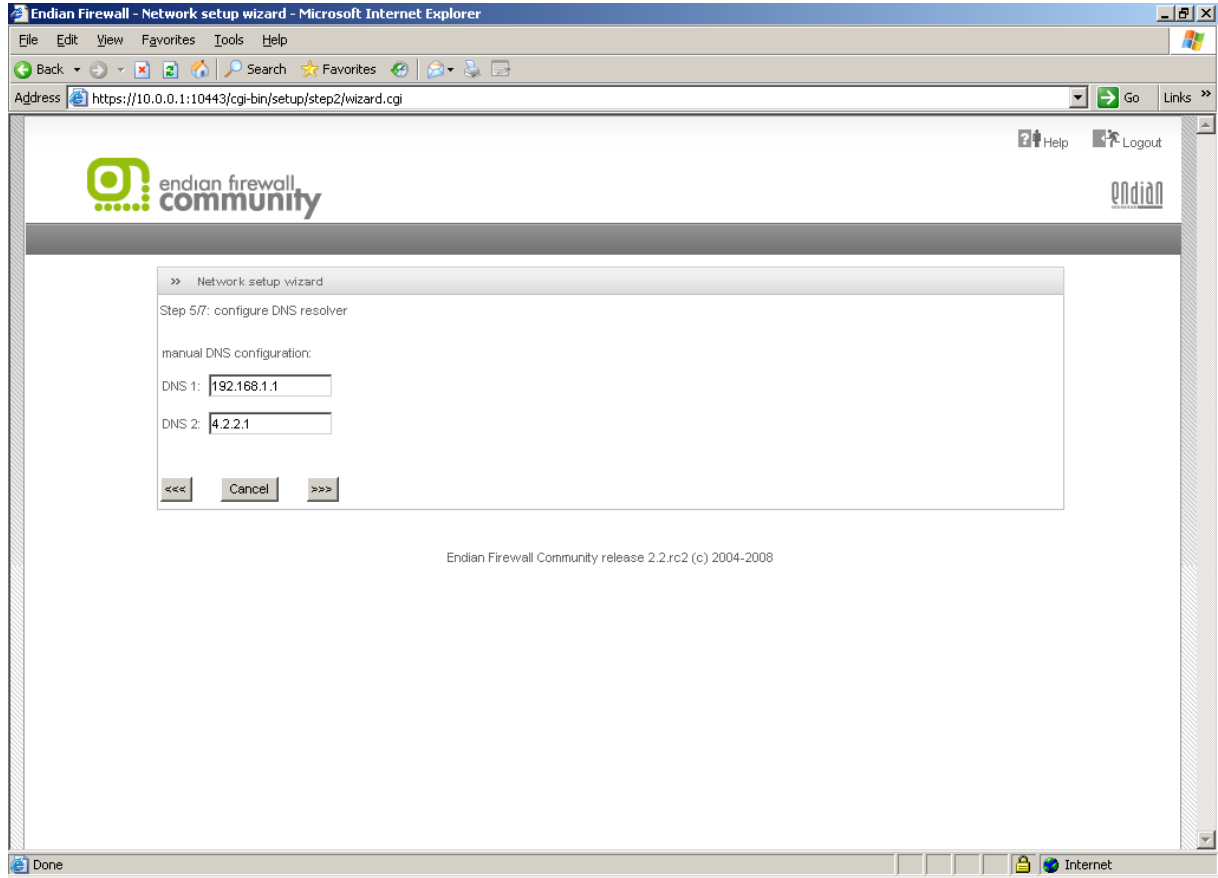
Spoof MAC address with:

This field may be blank.

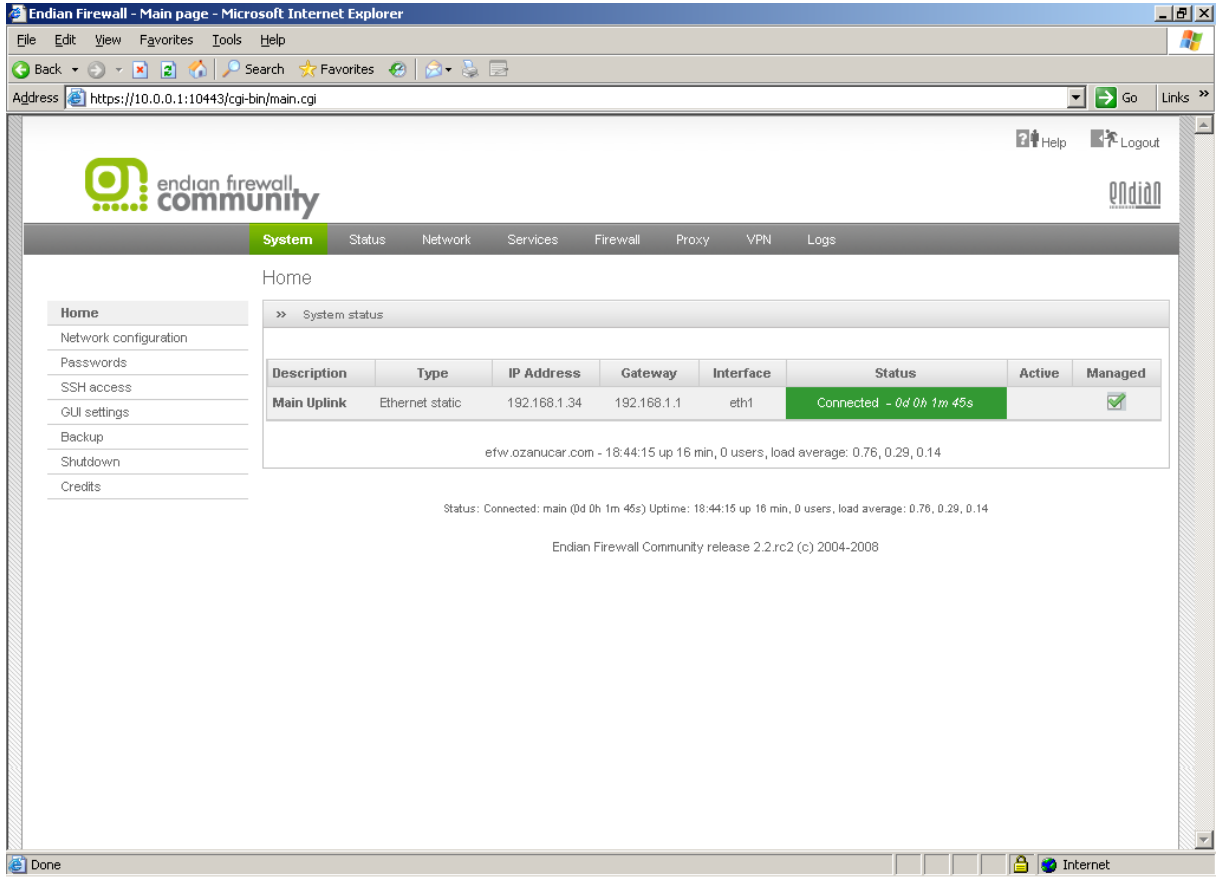
<<< Cancel >>>

Internet

WAN networku için dns adreslerini giriyoruz.



Web arayüzünden yapacağımız temel ayarlamalar bu kadar. Bu aşamaya kadar yaptığımız tüm değişikliklerin kayıtolması için “Ok ,Apply Configuration” butonuna tıklayıp ayarların aktif olmasını bekleyeceğiz. Sonra endian ile başbaşasınız. Amacınıza uygun yapılandırabilir en verimli şekilde kullanabilirsiniz.



Endian kurulum videosuna <http://cehturkiye.com/efw/efwkurulum.html> adresinden ulaşabilirsiniz.

EFW ile ilgili diğer yapılandırma, içerik filtreleme, VPN , Spam engelleme ve benzeri işlemlerin nasıl yapıldığından gelecek belgelerde bahsediyor olacağız....

Kaynaklar

www.endian.com
www.cehturkiye.com